



## About us

Satavand Pazz Company began its activity in 1999. By reliance on technical engineering and managing experiences and through enjoying creative talents and skilled workforce offers services in technical, consulting, implementation and researching areas of hotel projects, as well as commercial, residential and administrative ones.

Considering the principle of employers' satisfaction, along with the appreciation of human resources and applying valid standards, the company puts its main policy on creative improvement of the quality of life and work places. To achieve this, we defined our quality management system based on ISO 9001-2008 standards and the following principles were defined as the main policies:

- Emphasizing on team work and taking advantage of specialized and experienced workforce for projects implementation
- Applying new technologies and combining them with the most beautiful and practical effects of art
- Ever-increasing promotion of achievements by thinking, creating and innovating in line with continuous research and education
- Continues assessing and improving processes and performances in order for the organizational improvement
- Strengthening company's management and staff in order for maintaining balance between three major parameters, namely quality, time, and cost providing employers the maximum profitability
- Active participation in national and international designs and projects

## Specialties

Consulting and Implementation Management : Strategic studies and training :

- |   |                         |
|---|-------------------------|
| 1. Architectural Design                                 | 1. Studies and Research |
| 2. Interior Design                                      | 2. Feasibility Studies  |
| 3. Landscape Design                                     | 3. Education Department |
| 4. Urban Design   |                         |
| 5. Implementation Management                            |                         |
| 6. Hotels and Commercial Complexes Equipment Management |                         |
| 7. Hotels and Commercial Equipment                      |                         |

## درباره ما

شرکت ستاوند پاز فعالیت خود را از سال ۱۳۷۸ آغاز کرده و با اتکا بر تجارب فنی و مهندسی و مدیریتی خود و بهره گیری از استعدادهای خلاق و نیروهای توانمند و نوآور در زمینه خدمات فنی، مشاوره ای، اجرایی و پژوهشی پروژه های هتلی تجاری، مسکونی اداری ارائه می‌دهید

با توجه به اصل رضایت کارفرمایان ضمن ارج نهادن به منابع انسانی و با بکارگیری استانداردهای معتبر، این شرکت مهمترین خط مشی خود را اعتلای کیفی و خلاقانه فضای زندگی و کار در نظر گرفته است. در راستای تحقق این هدف، ضمن تدوین نظام مدیریت کیفیت خود بر اساس استاندارد سیستم مدیریت کیفیت ۲۰۰۸-۹۰۰۱ ISO، محورهای ذیل به عنوان رؤس خط مشی تعریف شده است:

- تاکید بر کار گروهی و بهره مندی از نیروی انسانی متخصص و مجرب برای انجام امور پروژه ها
- استفاده از فناوری های نوین و آمیختن آن با زیباترین و کارآمدترین جلوه های هنر
- رشد روزافزون دستاوردها با اندیشیدن، خلاقیت و نوآوری در پرتو آموزش و پژوهش مستمر
- ارزیابی و بهبود مستمر فرآیندها و عملکردها در راستای تعالی سازمانی
- افزایش توانمندی مدیریت و پرسنل شرکت جهت حفظ تعادل بین سه پارامتر عمده کیفیت زمان و هزینه با هدف حداکثر سودآوری کارفرمایان
- حضور فعال در پروژه های ملی و بین المللی طراحی و اجرایی

## تخصص ها

- |  |                         |
|--|-------------------------|
| مشاوره و مدیریت اجرا                               | مطالعات راهبردی و آموزش |
| ۱- طراحی معماری                                    | ۱- مطالعات و پژوهش      |
| ۲- طراحی داخلی                                     | ۲- مطالعات امکان سنجی   |
| ۳- طراحی منظر                                      | ۳- دپارتمان آموزش       |
| ۴- طراحی شهری                                      |                         |
| ۵- مدیریت اجرا                                     |                         |
| ۶- پیاده سازی سیستم بیم در طراحی اجرا، بهره برداری |                         |
| ۷- مدیریت تجهیز هتل و مجتمع تجاری                  |                         |



# GOHARSHAD COMMERCIAL OFFICE

AREA : 42000 SQM

MASHHAD - JANBAZ BLVD







PAMCHAL COMMERCIAL  
AREA:6000 SQM  
MASHHAD : SHANDIZ







CHARM IRAN  
TEHRAN : IRAN MALL  
AREA : 500 SQM







## CHARMIRAN MASHHAD







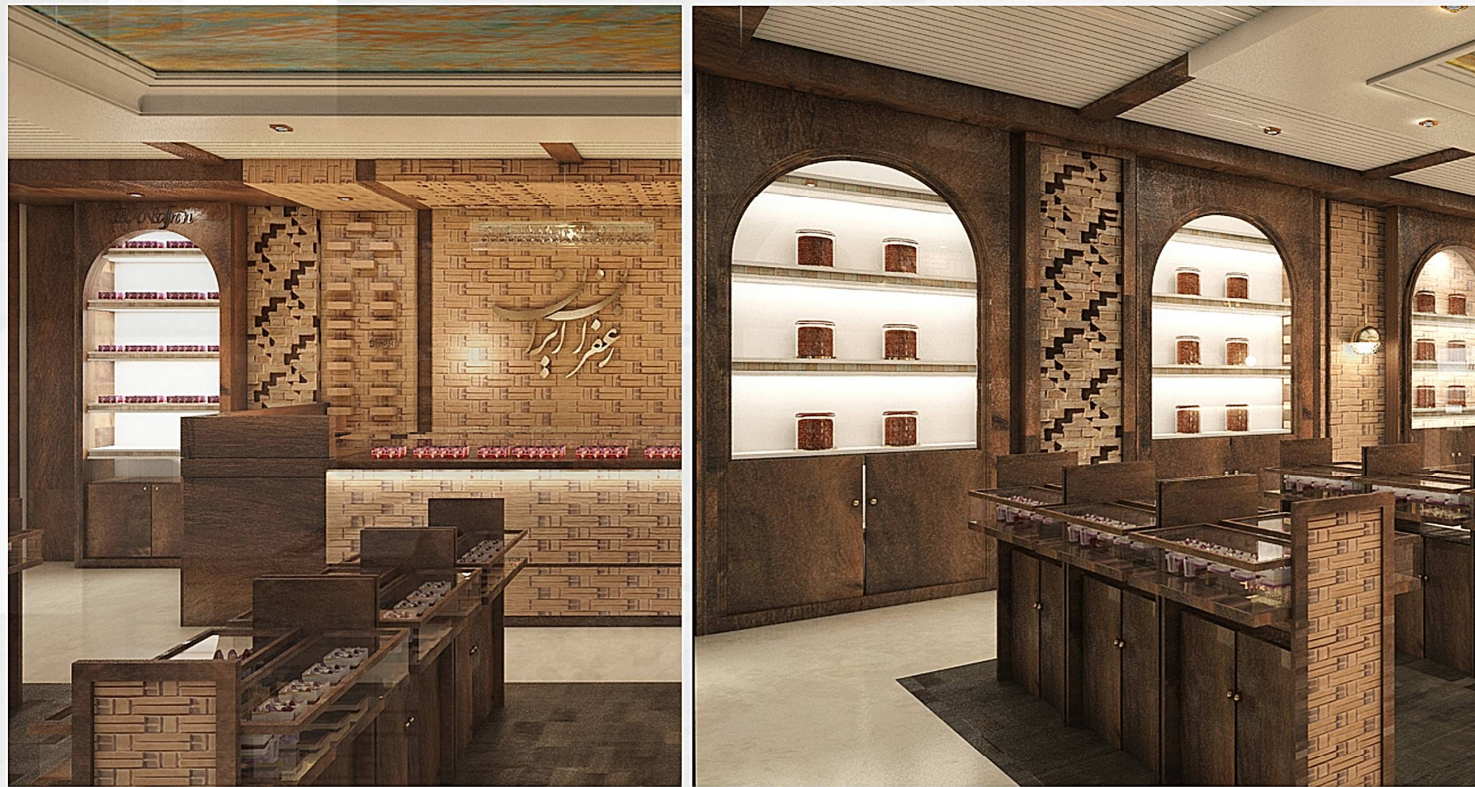
ROYA MATTRESS  
MASHHAD : SANABAD  
AREA: 400 SQM







## SAFFRON IRAN MASHHAD



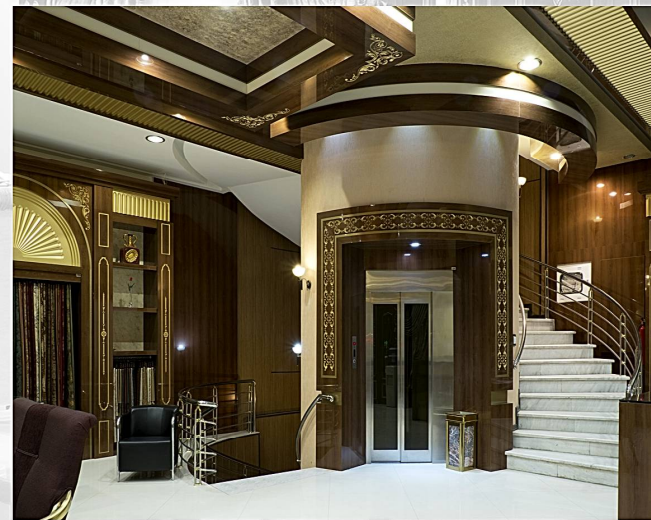




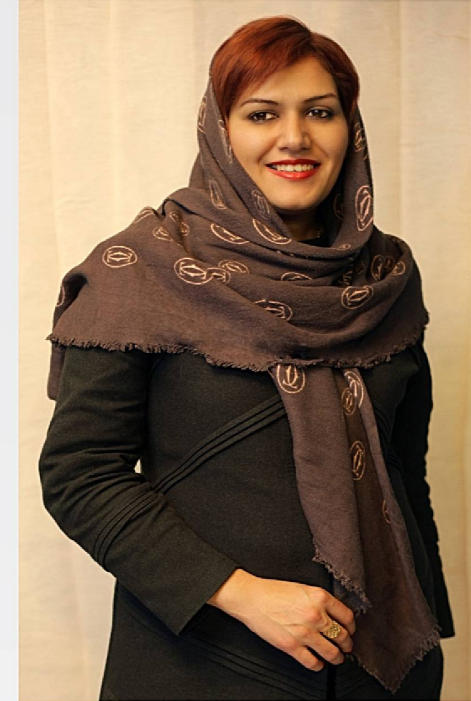
## DONERY COMMERCIAL

AREA : 6000 SQ.M

MASHHAD - MOALEM BLVD







#### فریناز علی اصغری

رئیس هیئت مدیره شرکت ستاوندپاز، دانشجو دکتری معماری و همچنین دارای مدرک MBA مدیریت ارشد کسب و کار، فعالیت خود را براساس اصول معماری روز بنا نهاده و در راستای این امر به امور پژوهشی و مرتبط با دانشگاه ها و موسسات آموزش عالی پرداخته است.

#### Farinaz Aliasghari

The chairman of Satavand Pazh Company  
PHD student in architecture MBA degree  
in business administration.  
Architectural trends is her main focus  
and according to this she has conducted  
research affairs related to universities and  
high education institutes.



#### فریبرز علی اصغری

موسس و مدیر عامل شرکت ستاوندپاز، دانشجو دکتری معماری، مبنای فعالیت خود را بر اساس کل گروهی متشکل از هم افزایی توانمندترین نیروها در جهت ارتقاء سطح کیفی پروژه ها قرار داده، تا فرآیندی منحصر به فرد در راستای هر پروژه پدید آورد.

#### Fariborz Aliasghari

Promoter and CEO of Satavand Pazh  
company, PHD student in architecture.  
His main focus is on creating skilled  
team work in order to achieve qualified  
projects.